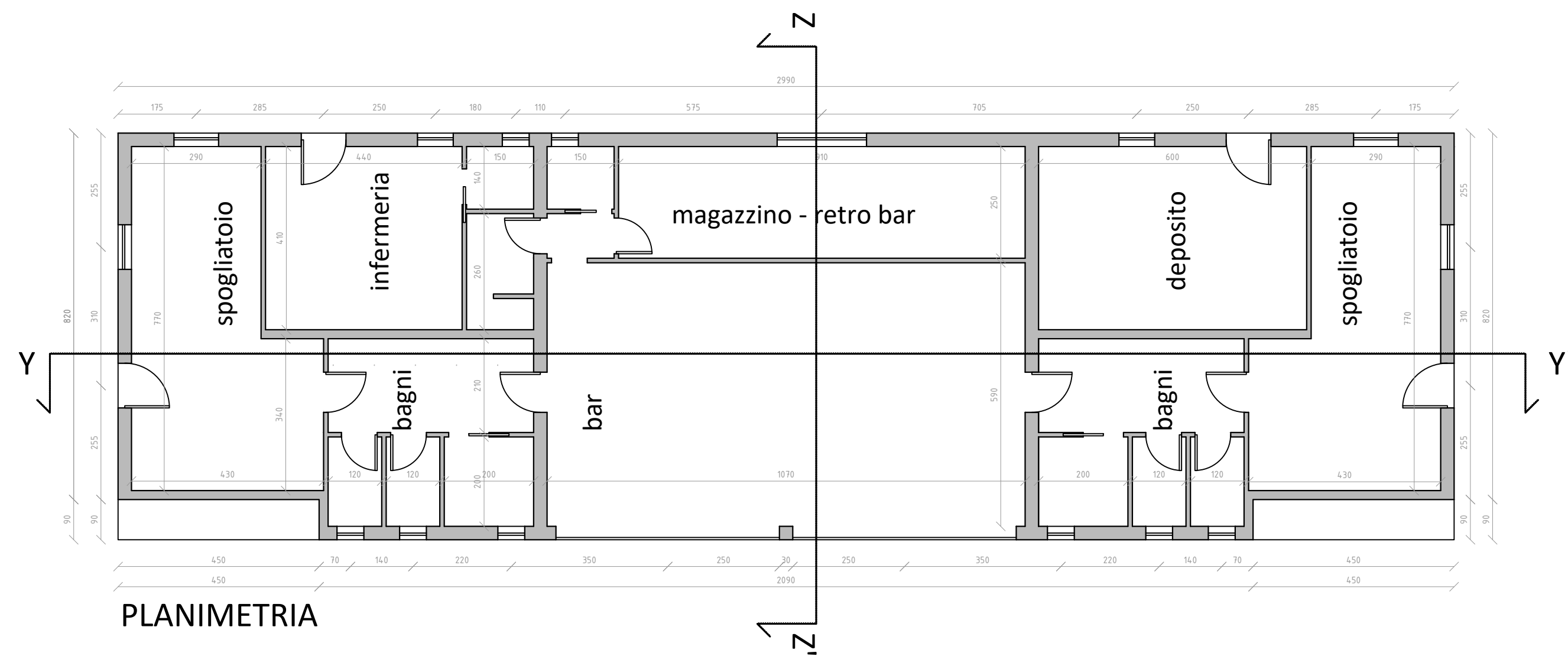
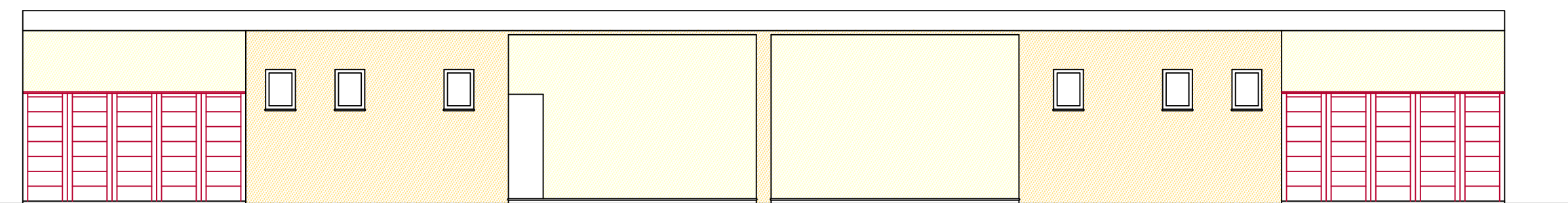


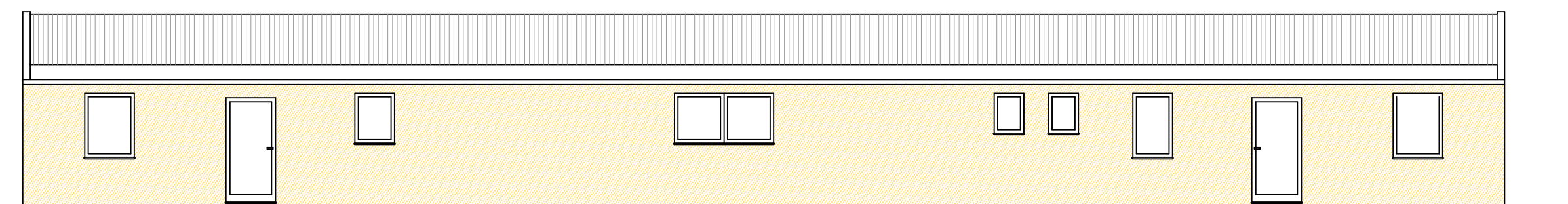
1. EDIFICIO SERVIZI - scala 1:100



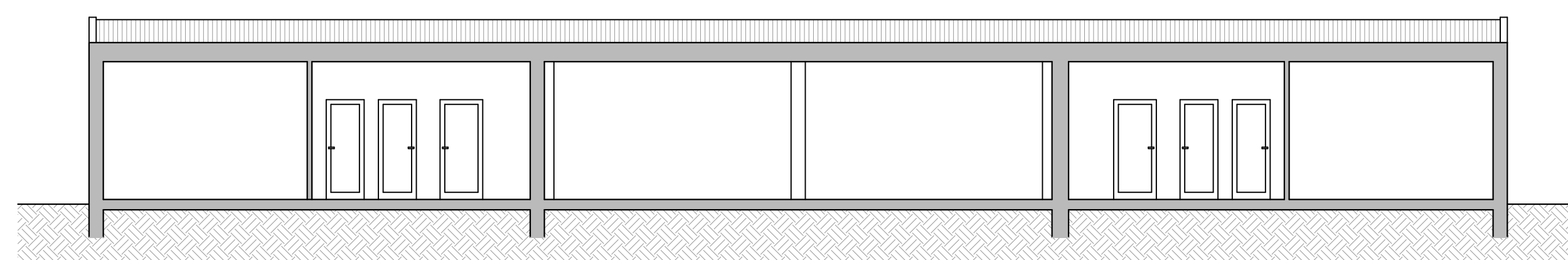
PLANIMETRIA



PROSPETTO

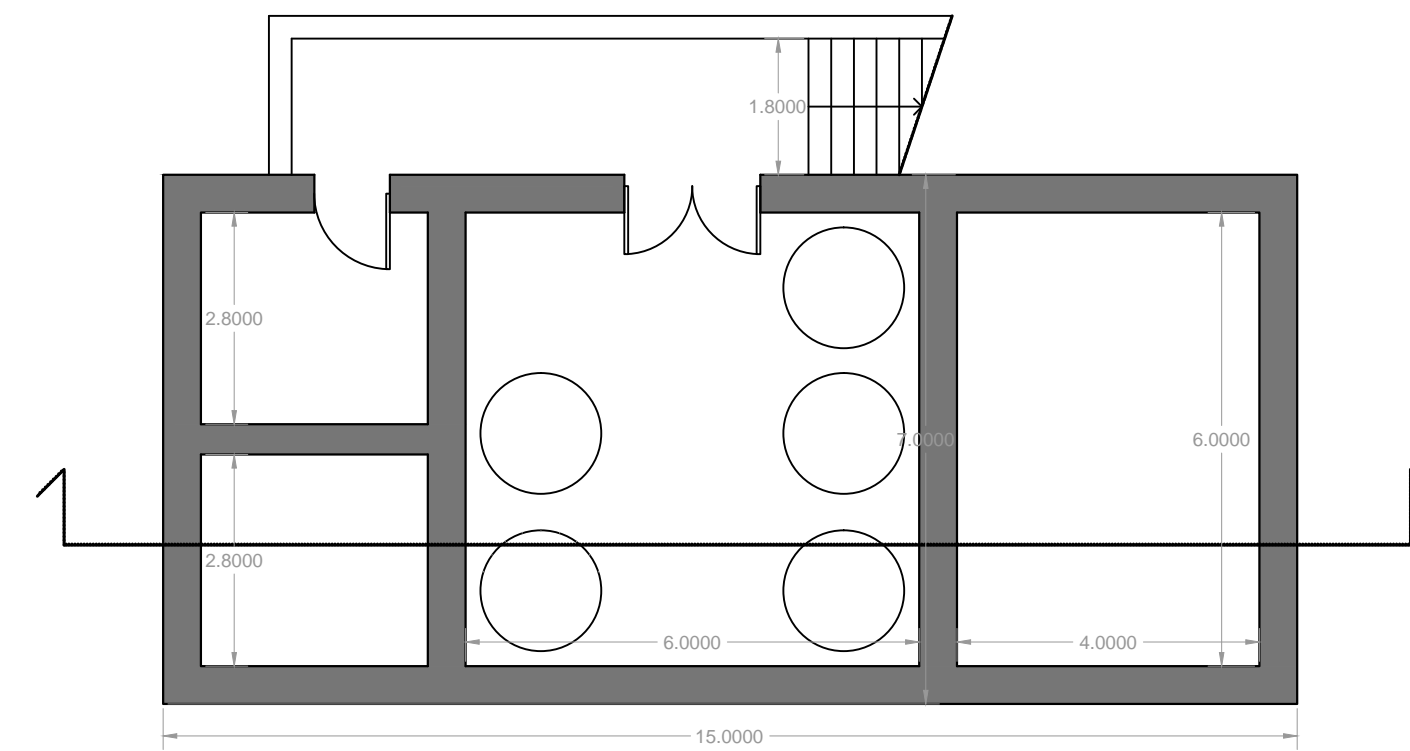


PROSPETTO

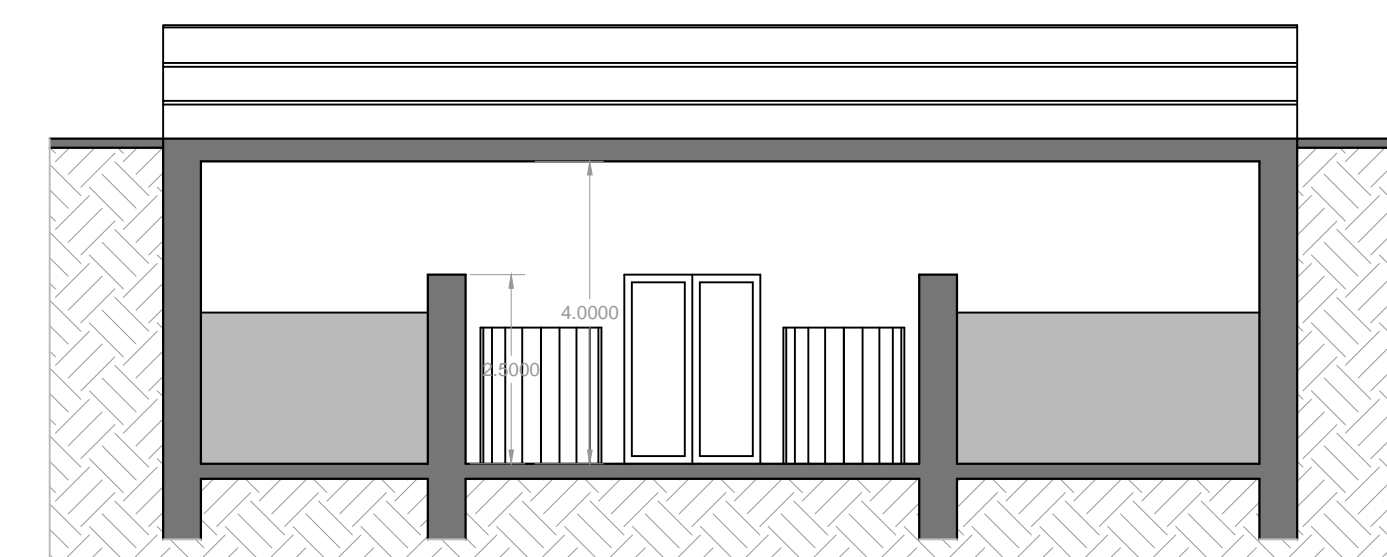


SEZIONE Y_Y'

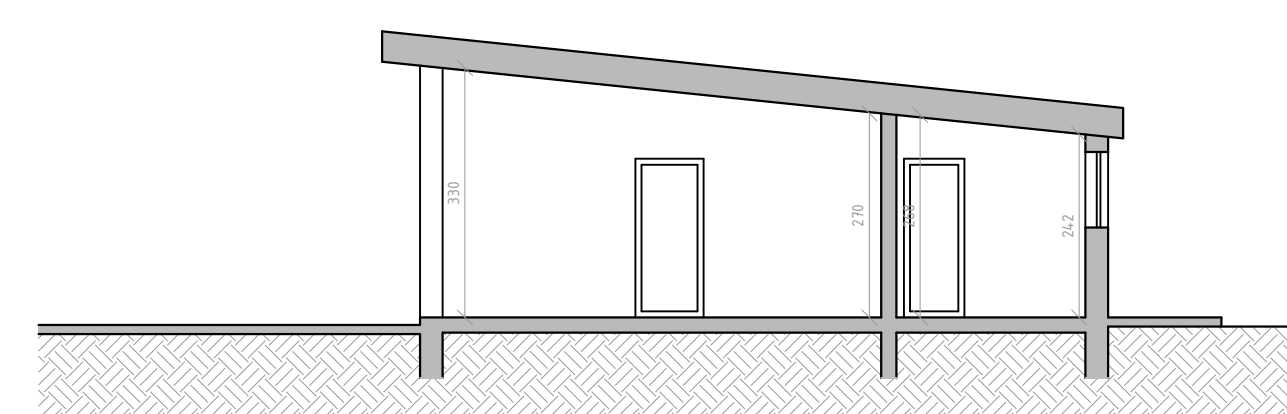
2. EDIFICIO IMPIANTI - scala 1:100



PLANIMETRIA



SEZIONE



SEZIONE X_X'



COMUNE DI ITTIRI
Provincia di Sassari

LAVORI DI COSTRUZIONE DI UNA PISCINA
ALL'APERTO SITA NEL COMUNE DI ITTIRI
Zona G1

- STUDIO DI FATTIBILITA' TECNICO ED ECONOMICA -

TAV. 4

piante, sezioni e prospetti

progettista
Arch. Andrea Sussarellu
C.so Vittorio Emanuele, 50
07044 Ittiri (SS)
cell. 339 8370136

R.u.p.
Ing. Antonio G. Mannu
Sindaco
Sig. Antonio Sau

scala
varie

data
novembre 2022

